



Zangdok Palri Lotus asbl

Tel: +32 02 732 89 86
Fax: +32 02 732 89 87
Email: info@zangdokpalri.net
www.zangdokpalri.net
ING: 310-1469277-07

Présentation du Projet d'extension



de l'école Zangdok Palri Sambhota Ecole Primaire & Orphelinat

Dernière mise à jour: Mars 2007



Zangdok Palri Lotus asbl

Tel: +32 02 732 89 86
Fax: +32 02 732 89 87
Email: info@zangdokpalri.net
www.zangdokpalri.net
ING: 310-1469277-07

◆ *All beings want to be happy* ◆
◆ *No one wants to suffer* ◆
◆ *This is the same for all of us* ◆
◆ *Inner mind is the same* ◆
◆ *Outer body is different* ◆
◆ *Of all the possible situations we
could find ourselves in, human life
is the very best* ◆
◆ *And the development of an
altruistic heart is the crown jewel
of human life* ◆

Patrul Rinpoche



Table des matières

LA REGION DZOGCHEN.....	4
LE PROJET D'EXTENSION.....	5
L'AVANT PROJET.....	5
LE PROJET DU BUREAU D'ARCHITECTE.....	6
JUILLET 2008: LES 6 ANS DE LA CREATION DE L'ECOLE.....	6
PRESENTATION DE L'ECOLE-ORPHELINAT SAMBHOTA.....	7
AUTRES PROJETS A L'ETUDE.....	7
LES PARTENAIRES DE L'ECOLE.....	7
LA SCOLARISATION, INDISPENSABLE POUR UN MEILLEUR AVENIR.....	10
MALNUTRITION.....	10
PROSTITUTION.....	10
EXPLOITATION.....	11
MARGINALISATION.....	11
BUDGET DE FONCTIONNEMENT ANNUEL.....	11
SEJOURS A DZOGCHEN.....	12
UNE REPONSE A L'APPEL DE LA POPULATION LOCALE TIBETAINE.....	12
ANNEXE A: COMPOSITION DU CONSEIL D'ADMINISTRATION.....	13
ANNEXE B: MISSION DE L'ASBL (EXTRAIT DES STATUTS).....	14
ANNEXE C: LA SYNTHESE DU PROJET DE L'ARCHITECTE EN UNE PAGE.....	15



La région Dzogchen



La région Dzogchen se situe à 4 000 m d'altitude, sur les hauts plateaux himalayens, dans la province tibétaine du Kham, actuellement intégrée à la province chinoise du Sichuan.

La population de cette région est essentiellement nomade, se déplaçant avec les troupeaux de yaks autour du village de Dzogchen.

La situation actuelle des habitants de cette région est difficile: scolarisation pratiquement inexistante, soins de santé rares, coûteux ou inadéquats, malnutrition et très grande pauvreté.



Le projet d'extension

En 2006, nous avons reçu de la part des autorités chinoises, l'autorisation de doubler la capacité d'accueil de notre école, en passant à un total de 50 enfants, au lieu de 25 auparavant.

Vu le nombre important d'enfants non-scolarisés dans région de Dzogchen, nous avons reçu cette nouvelle autorisation avec une grande joie.

Cependant, avant de pouvoir accueillir de nouveaux élèves, nous devons agrandir les dortoirs, et financer différentes autres acquisitions, comme des nouveaux bancs de classe, des lits, du matériel scolaire etc.

Nous recherchons donc activement des fonds qui nous permettront d'agir rapidement et d'agrandir l'école-orphelinat.

L'avant projet

Dès le mois de mars 2006, nous nous sommes attelés à la conception d'un premier avant-projet d'extension des bâtiments de l'école: une aile de deux étages, mêlant harmonieusement salles de classes, chambres et bureaux.



Figure 1: Emplacement de l'extension par rapport aux bâtiments existants

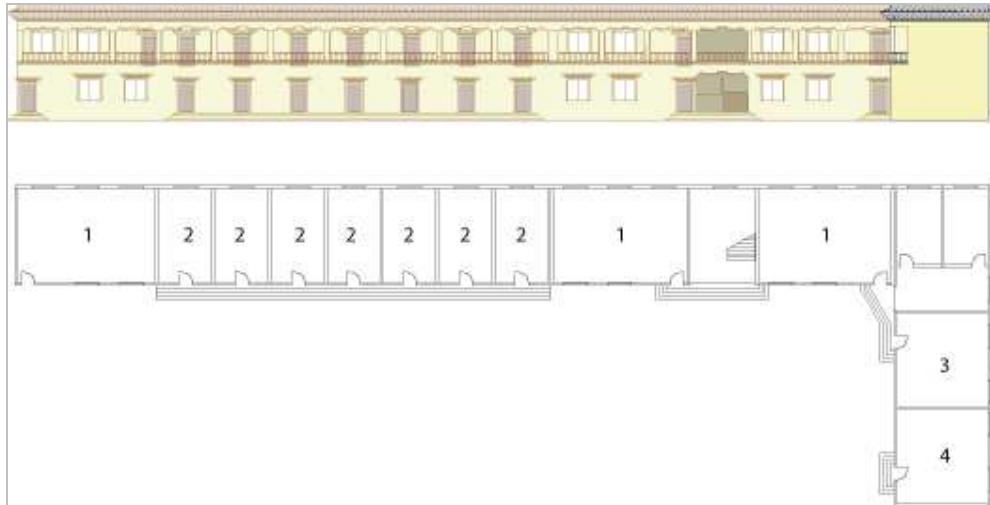


Figure 2: 1) salles de classe - 2) chambres - 3) bureau - 4) salles de loisirs

Le projet du bureau d'architecte

Nous avons tout récemment reçu une étude plus détaillée du projet; le prix moyen du m² de construction de 114.86 €/m². Compte tenu de ses calculs, nous arriverions à un montant maximum de 169.416 € pour l'ensemble du bâtiment.

Ce projet pourrait être mené à bien, en l'espace de deux saisons de travail de construction.

Juillet 2008: les 6 ans de la création de l'école

Nous préparons pour le mois de juillet 2008 un voyage sur site afin de fêter les 6 années de fonctionnement de l'école et faire une grande évaluation.

Nous aimerions récolter le plus rapidement possible un grand nombre de d'engagements et de promesses de dons afin de bénéficier de l'opportunité de ce voyage pour annoncer d'autres bonnes nouvelles.



Zangdok Palri Lotus asbl

Tel: +32 02 732 89 86
Fax: +32 02 732 89 87
Email: info@zangdokpalri.net
www.zangdokpalri.net
ING: 310-1469277-07

Présentation de l'Ecole-orphelinat Sambhota

L'école a pu ouvrir ses portes en août 2002 et les cours ont débuté le 1er septembre avec un groupe de 25 enfants, garçons et filles, âgés de 5 à 16 ans. Les élèves ont été sélectionnés selon leur situation familiale, en donnant la priorité aux orphelins et aux enfants de familles très pauvres. Presque tous vivent à l'école, soit parce qu'ils viennent de familles nomades, soit parce qu'ils sont orphelins.

Deux enseignants tibétains enseignent le tibétain, le chinois, la calligraphie et les mathématiques. Des cours d'anglais sont prévus. Les enfants reçoivent aussi des leçons de danse, de gymnastique et de théâtre.

Deux habitantes du village ont été engagées pour faire la cuisine et pour s'occuper des enfants et du ménage. Fait également partie du personnel un gardien qui a la charge du troupeau de yaks.

En effet l'école a acheté une dizaine de vaches dont le lait fournit aux enfants beurre, fromage et yaourt.

Un puits a été creusé dans le périmètre de l'école. Il fournit de l'eau potable et évite aux enfants de devoir aller chercher de l'eau à une source très éloignée.

Les enfants sont hébergés à l'école pendant la majeure partie de l'année, et, lorsque leur situation familiale le permet, rentrent dans leur famille pendant les vacances de printemps et d'hiver.

Autres projets à l'étude

Il est bien sûr indispensable que l'école puisse à court ou moyen terme pourvoir à ses propres besoins. Dans cette perspective, plusieurs projets sont actuellement à l'étude. Il s'agit, entre autres, de la création et vente d'artisanat d'art, qui pourra être gérée par l'école et, à plus long terme, de la création d'une coopérative laitière qui pourra profiter non seulement à l'école, mais à la région entière. Il s'agit là d'une initiative qui a déjà fait ses preuves dans d'autres régions himalayennes.

Les partenaires de l'école

- Les associations Zangdok Palri.

Dans la foulée de la création de l'association belge, une asbl Zangdok Palri a été créée au Luxembourg, ayant la même mission et travaillant ensemble en relation étroite.

- Comité Tibétain Local pour le projet, représentant la population.

Le projet se déroule à la demande de la population tibétaine, représentée par un comité d'organisation local, constitué de représentants des différents groupes nomades.

- Les autorités chinoises.



Zangdok Palri Lotus asbl

Tel: +32 02 732 89 86
Fax: +32 02 732 89 87
Email: info@zangdokpalri.net
www.zangdokpalri.net
ING: 310-1469277-07

Les autorités chinoises ont donné leur accord pour la construction de l'école ainsi que pour le projet d'extension.

- Swedish Tibetan Society for School and Culture.

La bibliothèque de l'école a pu être construite grâce à l'aide financière de la Swedish Tibetan Society for School and Culture, une ONG suédoise qui a déjà construit ou rénové 108 écoles à travers le Tibet. (www.tibet-school.org)



Figure 3: L'école a ouvert ses portes en août 2002



Figure 4: Vue d'ensemble de l'école avec les dortoirs en 2003



Figure 5: inauguration de l'école, les premiers élèves



Figure 7: En 2005, construction de logement pour les enseignants



Figure 6: Une classe de Dzogchen en 2005



Figure 8: les élèves de Dzogchen , hiver 2005

La scolarisation, indispensable pour un meilleur avenir

L'école-orphelinat de Dzogchen apporte une aide pour soulager les principaux problèmes qui se posent aux enfants et aux jeunes de cette région: malnutrition, risque de prostitution, d'exploitation infantile et de marginalisation.

Malnutrition

La population est frappée de très grande pauvreté et selon les estimations d'organisations sanitaires indépendantes, la moitié des enfants tibétains souffrent de malnutrition et des maladies de carence qui en découlent.

L'école de Dzogchen apporte ici une aide directe, favorisant le développement des enfants grâce à un régime alimentaire équilibré et à un contrôle régulier de leur état de santé général.

Prostitution

Surtout à la capitale Lhassa, mais aussi dans de nombreuses autres villes tibétaines, la prostitution connaît une expansion sans précédent et extrêmement rapide. Même si la prostitution est encore principalement le fait de Chinoises venues s'installer au Tibet, elle touche progressivement les Tibétaines, en particulier des jeunes filles issues de familles rurales pauvres qui sont venues à Lhassa dans l'espoir de trouver un travail ou ont été leurrées avec leur famille, sous prétexte de leur fournir un emploi stable en zone urbaine.

L'alphabétisation et l'éducation constituent pour ces jeunes filles une protection importante contre ce risque, leur ouvrant des portes vers de nombreux métiers inaccessibles tant qu'elles sont illettrées.



Zangdok Palri Lotus asbl

Tel: +32 02 732 89 86
Fax: +32 02 732 89 87
Email: info@zangdokpalri.net
www.zangdokpalri.net
ING: 310-1469277-07

Exploitation

Au sein de la population très défavorisée de cette région, il arrive que les enfants orphelins soient recueillis par des membres éloignés de leur famille qui les considéreront comme une main d'œuvre peu coûteuse.

En accueillant en priorité les enfants nomades ou orphelins, l'école/orphelinat de Dzogchen leur fournit la possibilité de se retrouver dans un environnement adapté à leur âge et de pouvoir grandir en développant pleinement leurs capacités, ce qui accroîtra leurs chances d'insertion dans la vie active et le développement de leur région.

Marginalisation

Confrontés à l'afflux massif dans leur région de colons chinois possédant une formation scolaire et/ou professionnelle, les jeunes Tibétains voient leur avenir fortement compromis s'ils n'ont pas pu jouir d'une éducation qui les prépare à la modernisation de leur société.

Un des rôles de l'école est de permettre aux jeunes de la région Dzogchen de se doter des connaissances nécessaires pour pouvoir faire face au monde de demain.

Budget de fonctionnement annuel

Le budget annuel nécessaire au fonctionnement de l'école-orphelinat, pour 25 enfants et le personnel d'encadrement, se présente comme suit:

Nourriture:	6.500 €
Vêtements pour les enfants:	3 300 €
Budget santé *:	1 000 €
Literie et articles de toilette:	850 €
Electricité:	200 €
Salaires (enseignants, cuisinière, aide-ménagère, coordinateurs et gardien de yaks):	4 060 €
Total:	15 910 €

* Estimation



Zangdok Palri Lotus asbl

Tel: +32 02 732 89 86
Fax: +32 02 732 89 87
Email: info@zangdokpalri.net
www.zangdokpalri.net
ING: 310-1469277-07

Séjours à Dzogchen

Depuis le début du programme Zangdok Palri, chaque année des membres de l'association se rendent sur place - à leurs propres frais - pour s'informer des progrès et évaluer les besoins futurs. Ces séjours sont à chaque fois l'occasion de constater que les enfants sont très motivés pour étudier, et les rapports des enseignants nous montrent que les progrès sont rapides et que le bilan des premières années est tout à fait positif.

Ces voyages permettent également de garder un contact étroit avec les responsables du projet sur place, M. Soga et son épouse, Mme Dechid. Ce jeune couple, très actif et très motivé par le projet, a mis à disposition le terrain pour la construction de l'école. Ce sont eux aussi qui font toute la coordination sur place, gérant l'achat de la nourriture, la préparation des repas, l'entretien des bâtiments, etc.

Au fil des quelques années, depuis le début du projet, s'est établie entre nous une relation de confiance tout à fait stable et prometteuse pour l'avenir de nos activités à Dzogchen.

Une réponse à l'appel de la population locale tibétaine

C'est en réponse à une demande d'aide de la population de cette région que l'association Zangdok Palri Lotus a été créée en 2000, sous forme d'une asbl de droit belge.

Le programme Zangdok Palri se compose aujourd'hui de 4 secteurs principaux :

- l'éducation
- la santé
- le développement économique
- la préservation de la culture et le respect du mode de vie actuel de la population nomade

Pour les enfants nomades tibétains, avoir accès à l'éducation est pratiquement impossible.

Notre premier projet a été la construction d'une école-orphelinat.



Zangdok Palri Lotus asbl

Tel: +32 02 732 89 86
Fax: +32 02 732 89 87
Email: info@zangdokpalri.net
www.zangdokpalri.net
ING: 310-1469277-07

Annexe A: Composition du Conseil d'Administration

Tenzin Nyima Dzogchen Ranyak Dza Patrul Rinpoche, président d'honneur
rue Saint-Norbert, 39
1090 Jette

Dimitri Missentos, président
Avenue des Jonquilles, 16
1480 CLABECQ
Mob : +32 (0)496 80 45 98
e-mail : dimitri.missentos@zangdokpalri.net

Christiane Delaine-Schmitt, vice-présidente
rue Bartholmy, 10
L -1216 Howald
Tél : +352 49 17 12 - Fax : +352 29 80 01
e-mail : luxemburg@zangdokpalri.net

Mathieu Samyn, secrétaire
av Roger Vandendriessche, 79
1150 Bruxelles
Tél : +32 (0)497 54 43 35
e-mail : mathieu.samyn@yahoo.co.uk

Information bancaire:
ZANGDOK PALRI LOTUS asbl
ING, compte : 310-1469277-07
IBAN: BE74 3101 4692 7707
BIC: BBRUBEBB100



Annexe B: Mission de l'ASBL (extrait des statuts)

« L'association se dédie à l'assistance nationale et internationale de populations en détresse ou en difficulté de subvenir par elles-mêmes à leurs besoins fondamentaux de développement humain, sans discrimination de race, de religion, de croyances, d'origine sociale.

L'association adhère en cela à la vision communiquée par les Nations-Unies sur le développement humain.

L'association met généreusement à disposition de ces populations toutes ressources naturelles, richesses économiques, techniques, technologies ou connaissance disponible par elle, lui permettant de contribuer aux besoins fondamentaux des populations cible.

Les principaux domaines d'intervention de l'association, bien que la liste suivante ne soit pas exhaustive, sont les suivants :

- le bien-être physique et moral*
- l'éducation, la formation, et l'apprentissage*
- le développement économique et social*
- la préservation de l'héritage culturel, social, religieux et linguistique des populations cible*

Dans ses activités l'association prendra soin de favoriser le développement d'infrastructures, organisations et systèmes permettant aux populations cible d'assurer par elles-mêmes leur propre développement.

L'association pourra accomplir toute opération de nature à réaliser ou faciliter la réalisation de son objet social et pourra prêter son concours à toute personne, organisation ou projet poursuivant des objectifs similaires aux siens.

Elle pourra, sans que cette liste soit limitative, recevoir et effectuer des donations, recevoir des legs, recevoir et consentir des prêts, effectuer toute opération pour financer ses activités. »



Annexe C: la synthèse du projet de l'architecte en une page

建设工程造价预（结）算书

建设单位: _____ 单位工程名称: _____ 建设地点: 德格县(竹庆)

施工单位: _____ 施工单价取费等级: III级II档 工程类别: III类

工程规模: 1475m² 工程造价: 1746558.70 单位造价: 1184.10元/m²


建设(监理)单位: _____ 施工(编制)单位: _____

技术负责人: _____ 技术负责人: 廖庆海

审核人: _____ 编制人: _____

资格证件: _____ 资格证件: _____

年 月 日



四川省建设工程造价咨询机构资质证书

姓名: 李 水 注册号: 510701523

单位: 绵阳市华建建设咨询有限公司

有效期至: 2011年12月31日